



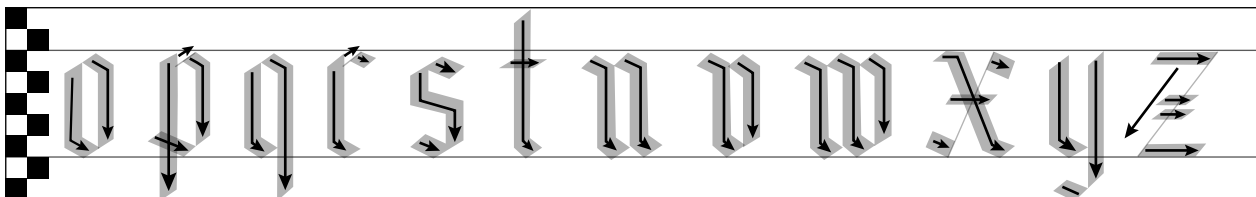
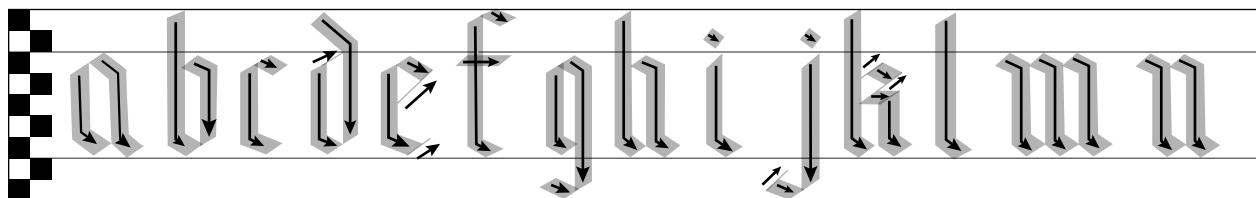
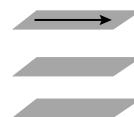
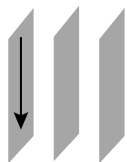
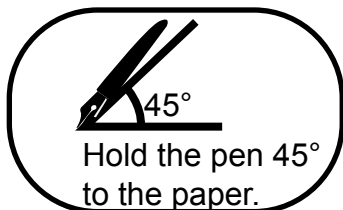
Illuminated Manuscript and Gothic Script



The illuminated manuscript is an art text. The word “illuminated” means “lit up.” Traditionally, book pages were adorned with gold leaf, columns, flowers, and fantastic beasts to elaborate certain texts. Thus, illuminated manuscripts are hand-written books with painted decoration and sometimes precious metals.

The illuminated letter is the first letter of a page or paragraph, typically written in the Gothic Script, also known as blackletters. An illuminator enlarges the first letter to apply ornaments.

Knowing the following four basic strokes will help you reproduce the lowercase Gothic Script.



Use the space below to practice the Gothic Script.
For example, you can write “calligraphy.”



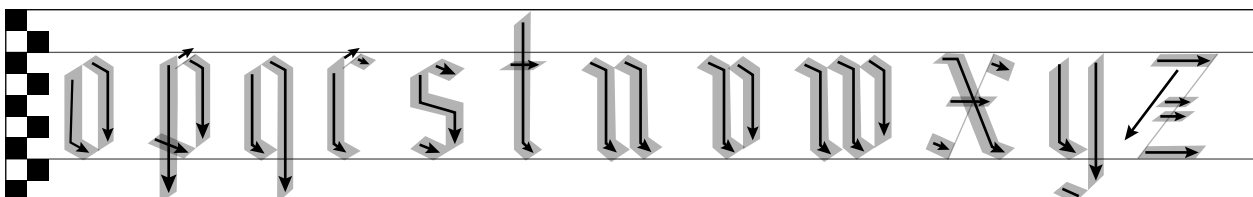
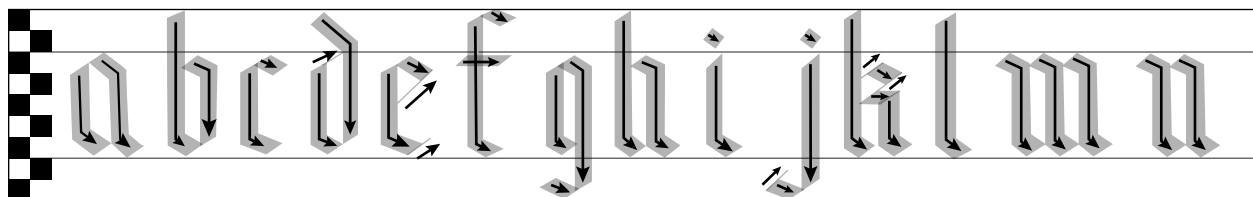
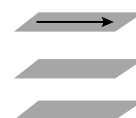
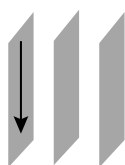
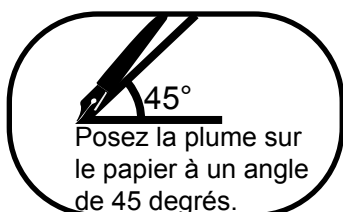
L'enluminure et l'écriture gothique



Le manuscrit enluminé est une œuvre d'art. Le mot français « enluminer » vient du verbe latin illuminare (« éclairer », « illuminer »). Traditionnellement, les pages des livres manuscrits étaient enjolivées de dorure et de représentations de colonnes, de fleurs et d'animaux fantastiques. Ainsi, le manuscrit enluminé est un livre écrit à la main orné de décorations et, parfois, de métaux précieux.

La lettrine (la première lettre de la page ou du paragraphe) est normalement enluminée et tracée en écriture gothique, aussi appelée « lettre noire ». L'enlumineur agrandit la lettrine pour l'ornementer.

Voici les quatre principaux traits qui vous permettront de reproduire les minuscules gothiques.



Exercez-vous à tracer l'écriture gothique dans l'espace ci-dessous.
Vous pouvez écrire « calligraphie » par exemple.

